



DARM & LEBER Aufbau- Regenerations- WOCHE

*mehr Energie
mehr Vitalität
mehr Gesundheit*

nach der Dr. Stark Methode
Das gesündeste und einfachste Programm
für ganzheitliches Wohlbefinden

WISSEN-SCHAFFT GESUNDHEIT




Zentrum für evolutionäre Gesundheit
Dr. Stark GmbH | A-8625 Turnau 157
Tel. & Fax +43 3863 24272
office@evosan.at | www.evosan.at



**Bewegung und Ernährung nach dem Prinzip der Evolution
sind die Grundlagen für alle Angebote und stehen im Vordergrund.**

Beugen Sie vor!

Körper-Geist-Seele wieder in Einklang bringen.

www.evosan.at



Fettleber und trügerische Leberwerte!

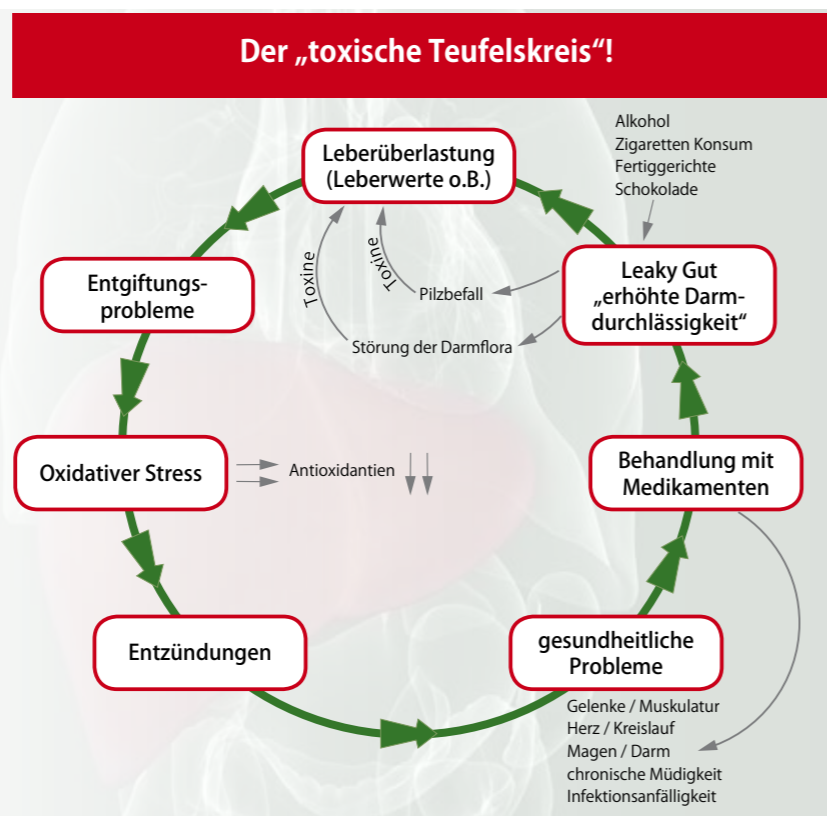
Etwa 50-60% der Österreicher leiden unter einer nicht alkoholbedingten Fettleber ("NAFL")! Wie Forschungen belegen, ist Fettleber kein banaler Befund ohne Krankheitswert, wie früher angenommen. Aktuelle Leberwerte, an denen man sich bisher orientierte, verschleiern oft die tatsächliche Belastung der Leber. Das Risiko für chronische Krankheitsbilder kann sich durch eine Leberüberlastung stark erhöhen.

Die Leber ist das zentrale Organ des gesamten Stoffwechsels und die größte Drüse in unserem Körper.

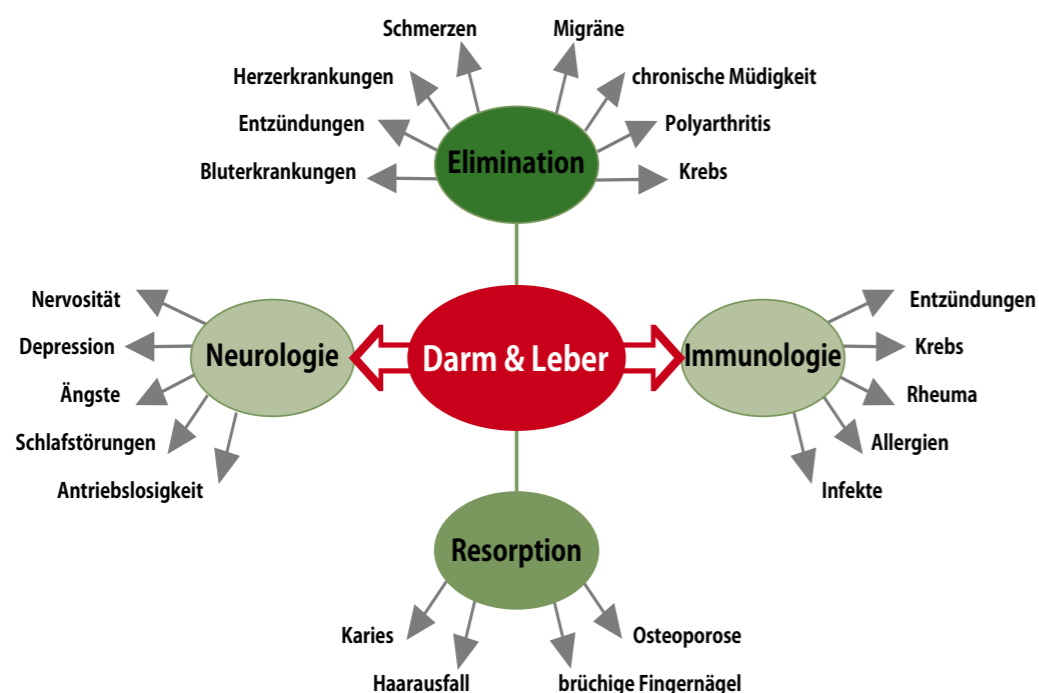
Ihre wichtigsten Aufgaben sind die Produktion lebenswichtiger Eiweißstoffe, die Verwertung von Nahrungsbestandteilen, der Abbau und die Ausscheidung von Stoffwechselprodukten, Medikamenten und Giftstoffen.

Unsere heutige Lebensweise führt zu frühzeitiger Alterung und erhöht das Risiko für degenerative Erkrankungen.

Durch jahrelange falsche Ernährung, zu wenig Bewegung oder auch durch die Einnahme von Medikamenten kann es zu einer Überlastung von Leber und Darm kommen. Diese permanente Überbelastung führt zu einer verminderten Entgiftungsfähigkeit der Leber und einer daraus folgenden Toxinanhäufung im Körper!



Darm- und Leberüberlastung:



Man hält viele Dinge für die Ursache dieser Beschwerden und übersieht oftmals die eigentliche Ursache: **die Giftstoffe in unserem Körper. Verursacht durch ein gestörtes Darm- und Lebermilieu.**

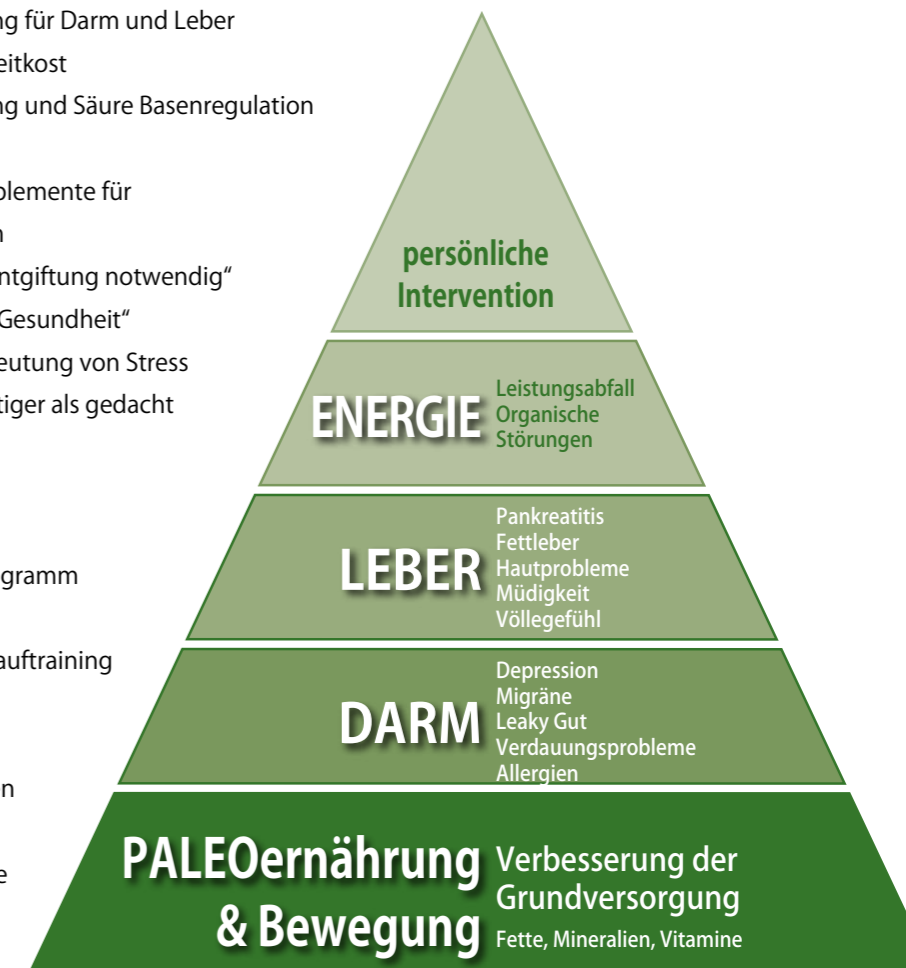
Ziel dieser Woche ist es durch "WISSEN-SCHAFFT-GESUNDHEIT" in täglicher Theorie und Praxis zu zeigen wie sie im Alltag durch einfache Verhaltensänderungen ihren Körper langfristig gesund erhalten können.



Der Aufbau der Darmflora steht im Fokus um eine Entlastung der Leber zu erreichen. Sie lernen PALEO Gerichte kennen, die für einen gesunden Darm sowie die Entlastung und Regeneration der Leber hilfreich sind und einfach ins Alltagsleben integriert werden können.

Im Evosan-Zentrum bieten wir ihnen: "WISSEN & GESUNDHEIT"

- ▶ 6 Tage Regeneration und Erholung für Darm und Leber
- ▶ Ernährung nach gesunder Steinzeitkost
- ▶ Schwerpunkt ist hierbei Entgiftung und Säure Basenregulation
- ▶ Ausführlicher „Personal Check“
 - ▷ inkl. Basisversorgung der Supplemente für Darm- und Leberregeneration
- ▶ Einführungsvortrag – „Wozu ist Entgiftung notwendig“
- ▶ Täglich Fachvorträge „Alles über Gesundheit“
 - ▷ Stress – die evolutionäre Bedeutung von Stress
 - ▷ Säure/Basen Haushalt – wichtiger als gedacht
 - ▷ Vitamine & Mineralstoffe
 - ▷ Ausdauer & Krafttraining
 - ▷ Gesund älter werden
- ▶ Täglich betreutes Bewegungsprogramm
 - ▷ Aktives Erwachen
 - ▷ Krafttraining und Herz-Kreislauftraining
 - ▷ Koordinationstraining
 - ▷ Entspannungstraining und Techniken selber erlernen
- ▶ Gemeinsamer „Abendkochkurs“
- ▶ Basenwasser für die ganze Woche
- ▶ tägliche Leberwickel
- ▶ tägliche PH-Wert Kontrolle
- ▶ Abschluss-Check



Ihr Weg zur Gesundheit – die ENERGIEPYRAMIDE nach Dr. Stark

Nachgewiesene Erfolge bisheriger TeilnehmerInnen:

- 30 – 80% Leberfettreduktion
- 3 – 10cm weniger Bauchumfang
- weniger Gelenkschmerzen
- weniger Kopfschmerzen
- Senkung des Blutdrucks
- mehr Energie
- mehr ganzheitliches Wohlbefinden

Wir, das EVOSAN Team, möchten dazu beitragen, dass sie sich in Ihrer Haut wieder wohlfühlen!